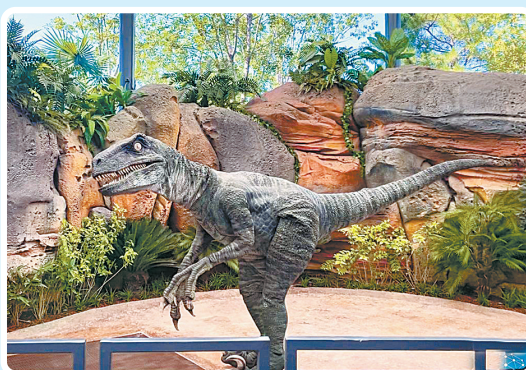


探秘北京环球度假区 不要错过这些“全球独有”和“中国制造”

北京环球度假区9月1日起结束为期3个多月的压力内测,开启试运行,承载无数游客期待的北京环球度假区进入开园倒计时。

这座中国首个也是全球占地面积最大的环球影城项目有哪些“全球独有”和“中国制造”?哪些亮点不容错过?记者带你提前探访。



全球独有 独一无二的中国“招牌”

北京环球度假区为中国游客量身打造了三大“专属景区”,功夫熊猫盖世之地主题景区、变形金刚主题景区、未来水世界主题景区。

功夫熊猫盖世之地主题景区是全球首个以“功夫熊猫”为主题的景区,脱胎于以中国功夫为主题的梦工厂动画电影《功夫熊猫》。梦工厂团队特意为功夫熊猫盖世之地主题景区设计了全新的动画角色——海狸大师、白蚁大师和啄木鸟大师。这一景区栩栩如生地将功夫熊猫的世界展现给游客。

在全球首个以“变形金刚”为主题打造的景区内,坐落着北京环球度假区最大最刺激的过山车霸天虎过山车:其速度可在4.5秒内从静止状态加速至时速104千米,在极速行进和金属齿轮的轰鸣中带给游客不断加速的心跳体验。

在全球首个未来水世界主题景区,游客将欣赏到含摩托特技、极速俯冲、枪林弹雨、震撼爆破等在内的特技表演。

这些专属北京环球度假区的体验让北京环球度假区有了区别于其他度假区的“身份标签”。

中国元素 为体验“点睛”

在北京环球度假区一期项目里,中国文化元素从视觉上可达1/3。

北京国际度假区有限公司主题公园和度假区管理分公司总经理苗乐文(Tom Mehrmann)介绍,北京环球度假区在设计 and 建设上充分考虑中国消费者的消费需求和文化特点,力求让中国元素成为园区的“点睛之笔”。

中国味儿最浓的当属功夫熊猫盖世之地主题景区。步入这个全室内景区,仿佛闯入一个梦幻的东方仙境。随意驻足,就被原汁原味的中国元素所环绕:门口的半空悬着由竹子挑起来的大红灯笼;和平山谷里张灯结彩,俨然一个欢乐的夜市。

主人公阿宝生活的小镇,有小桥流水、亭台楼阁、红砖青瓦、中式窗棂,还有中国画、竹林、酒坛子。在“平先生面馆”,来者就会被称呼为“大侠”,可在这里品尝中国的担担面、煎饺、汤羹和茶水。

苗乐文介绍,主题公园提供的110道菜品中有65%的中国及亚洲风味。设计团队还专门设计制作了1000多种中国专属的电影主题纪念品,目前最受欢迎的是小黄人十二生肖系列。

此外,还有一条景色优美的景观水系贯穿园区,由萧太后河引水改造而成,传统诗歌等中华文化元素在水系步道的设计中有所体现。漫步在城市大道,全聚德、东来顺等中华老字号以及蒙牛冰淇淋店将增添更多中国味儿。

中国制造 智慧巧思与工匠精神

北京环球度假区在建设大量使用了国产设备,融入了中国工程师的智慧巧思,充分体现了中国制造的技术和水平。

“在哥斯达黎加海岸的孤岛上,恐龙基因工程得以重生,一只残暴的转基因恐龙逃出牢笼……”电影《侏罗纪世界》中的场景如今在侏罗纪世界主题景区精彩上演。

中建二局安装公司北京环球影城主题公园机电项目经理杨猛介绍,景区内有一个刺激惊险的项目叫“侏罗纪世界大冒险”:游客置身于灭绝生物世界中,与它们并肩行走,一同飞翔。故事线、机模造景、骑乘系统、光影系统等共同营造出的沉浸式效果,主要靠机电安装得以实现。而机电安装基础的一项内容是灯具。“在这里,16320盏主题灯具中,有八成来自中国。”杨猛说。

侏罗纪世界中还有一处景观堪称壮阔。在努布拉岛,一座假山巍峨矗立,泉水从约50米高空飞落而下,电影中的画面跃然眼前。

这座由超过1万根钢构件搭建的巨型假山,是工程师采用计算机控制和模块化施工建成。自主研发的钢结构全生命周期管理平台贯穿项目建设始终。

该项目技术负责人申帅帅介绍,先是将外立面3D模型与基础骨架3D模型导入软件,再输入所需龙骨的型号、数量、荷载等数据,平台即可自动生成对应的假山钢结构模型图。经校对审核无误后,模型图纸一键上传至100公里外的钢结构制造厂,厂区的全自动机械设备开足马力,自动下料切割、人工焊接,经过质量检验、单独编号等流程后,一个个量身定做的钢构件装车发往项目工地,全过程精准高效,一气呵成。

“过万根的钢构件进行安装时,我们基于‘模块化施工’的建造理念,在计算机上反复进行模拟预拼装实验,并优化拼装顺序,将全部构件划分为300多个小单元,大大加快了施工进度。”申帅帅说。

还有20天,这一主题乐园狂欢即将拉开序幕。“未来大家来到北京旅游,北京环球度假区将成为一张新名片。”首旅集团董事长宋宇说。

据新华网

环球影城门票 9月14日开放预订

9月1日,北京环球度假区宣布将于9月14日起正式向公众发售包括北京环球影城指定单日门票在内的多种票务产品,度假区内两家度假酒店——环球影城大酒店及诺金度假酒店也将同步开启预订。北京环球影城指定单日门票将采用四级票价结构,淡季日、平季日、旺季日和特定日门票从418元至748元不等。

- 优惠规定:特殊群体享七五折
北京环球影城主题公园将为特殊群体提供优惠
- 儿童(购票当日3周岁至11周岁,含3周岁和11周岁)
- 老年人(购票当日65周岁及以上,含65周岁)
- 残障人士(需提供有效残障人士证件)
- 免票群体:年龄在3周岁(同行游客购票当日)以下的婴幼儿

■ 特别提醒:要从官方渠道买票

北京环球影城主题公园目前所售门票均为单日限定日期门票,仅限所选日期使用,一经售出只限绑定有效身份证件者本人使用,不得转让或转售。

目前,北京环球度假区支付宝小程序已经启动,北京环球度假区飞猪旗舰店也将上线门票、优速通、酒店等商品。北京环球度假区提醒广大游客,北京环球影城主题公园门票采用实名制购票和验票机制,游客须从官方及官方授权渠道预订及购买门票,从非正规渠道购买门票存在无法入园的风险。

■ 疫情防控:建议携带备用口罩

游客在入园时需出示有效的健康宝及行程码,进行验码测温等必要的健康筛查,并确保在游览过程中戴好口罩、保持社交距离、游玩中及时更换口罩,建议随身携带消毒纸巾及备用口罩。来自或途经国家公布的疫情中高风险地区游客,应在到访北京环球度假区之前遵守政府对于旅行、隔离和检测的相关规定和要求。



价格信息:

- 淡季日门票价格:人民币418元
涵盖部分春季和秋季日期、大部分冬季日期
- 平季日门票价格:人民币528元
涵盖大部分春季和秋季日期、部分冬季日期
- 旺季日门票价格:人民币638元
涵盖开园当月、部分中国法定节假日、部分暑期日期、部分春季和秋季日期
- 特定日门票价格:人民币748元
涵盖部分中国法定节假日、大部分暑期日期
- 购买渠道:北京环球度假区官方App、小程序、客户联络中心、飞猪官方旗舰店及旅游渠道官方授权合作伙伴
- 提示:北京环球度假区将提供90天滚动价格日历,以方便游客提前规划行程

据新华网